



# 「プラス ドゥ 元気っ子 通信」 4月号

ながさわ保育園 つどいの広場 プラス ドゥ 元気っ子  
発行日 平成27年4月 石田 澤井

日にち 毎週 月・火・水・木・金 「祝日を除く」  
時間 午前9時30分から午後2時30分まで  
場所 ながさわ保育園支援センター (059-371-0151)

平成27年度がスタートしました。今年度は石田、澤井が担当させていただきますので、宜しくお願いします。  
毎日、10時頃から「プラス ドゥ 元気っ子の朝の集まり」をしたいと思います。集まりでは、絵本や紙芝居をしたり、手遊びなどをしていきたいと思っています。  
また、4月はお散歩でスタンプラリーをしたり、お天気の良い日は自然とふれあいながら戸外で体を動かして元気いっぱい遊びたいと思います。

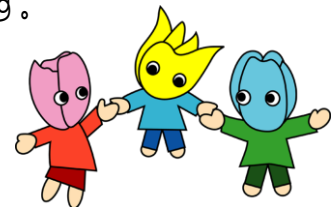
4月の予定はながさわ保育園のホームページまたは鈴鹿市のホームページで「子育て応援サイトきら鈴」として掲載されています。

支援センターは、ながさわ保育園内の玄関に入って左側のお部屋です。

気軽にお立ち寄りください。受付などはスタッフが案内させていただきます。

## プラス ドゥ 元気っ子ってどんなところ？

- ・親子でゆったりと安心して遊べる場
- ・ほっとできる場
- ・気軽に集える場
- ・今日は楽しかったなと思える場 にしていきたいと思っています。



## お知らせとお願い

- ・お弁当を持って来て頂いて食事してもらっても構いません。飲み物は各自で用意して下さい。
- ・おむつやゴミは各自でお持ち帰りください。
- ・おもちゃや絵本はみんなのもので、大切に使って下さい。
- ・携帯電話の使用はご遠慮ください。マナーモードにするなどご協力をお願いします。

マナーを守ってみんなで楽しく過ごしましょう。

