



「プラスドウ元氣っ子通信」

4月号

ながさわ保育園 つどいの広場 プラスドウ元氣っ子

発行日	平成28年4月	石田
日にち	毎週	月・火・水・木・金 「祝日を除く」
時間	午前9時30分から午後2時30分まで	
場所	ながさわ保育園支援センター(059-371-0151)	

平成28年度がスタートしました。

今年度もまたベビーマッサージやおしゃべり会、おもちゃ製作などみんなで楽しく過ごしていきたいと思います。

子育てについてゆっくり話したい、ちょっと聞いてみたいなど気軽にお話したり、ほっとできる場になるようにしていきたいと考えています。

お天気のよい日は自然とふれあいながらお散歩に出掛けたり、園庭で体を動かして親子一緒に元氣いっぱい過ごしましょう。

1年間どうぞ宜しくお願いします。

行事予定はながさわ保育園のホームページまたは鈴鹿市ホームページで

「子育て応援サイトきら鈴」で掲載されています。

支援センターは、園の玄関に入って左側のお部屋です。

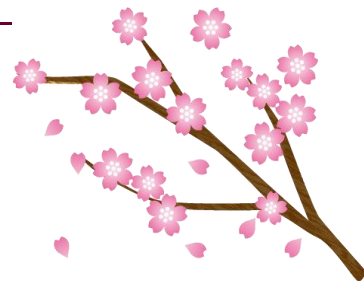
受付などはスタッフが案内します。

プラスドウ元氣っ子ってどんなところ？

親子でゆったりと安心して遊べる場

ほっとできる場

今日は楽しかったと思える場



お知らせとお願い

- お弁当を持って来て頂いて食事をしてもらっても構いません。飲み物は各自で用意して下さい。
- オムツやゴミは各自でお持ち帰り下さい。
- おもちゃや絵本はみんなで大切に使って下さい。
- 携帯電話の使用はご遠慮下さい。 マナーモードにするなどご協力をお願いします。

マナーを守ってみんなで楽しく過ごしましょう。