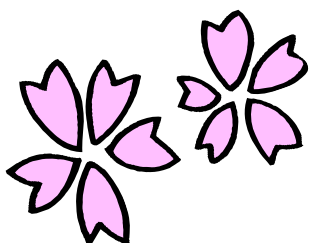
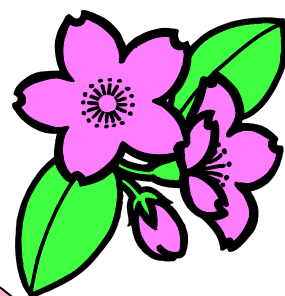




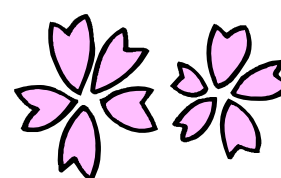
「フラス ドゥ 元気っ子」

平成 23 年 4 月の予定

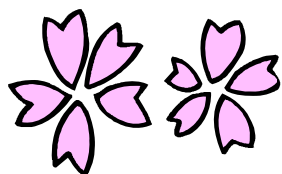
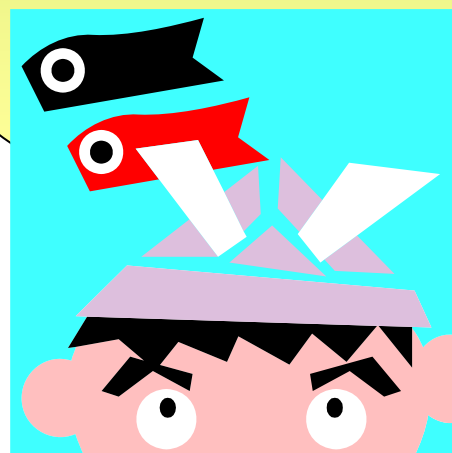


4 月 11 日 10 時から
自己紹介をしましょう。

4 月 18 日
身体測定



4 月 25 日
こいのぼりの製作
予約必要
(4 月 18 日より受付)



上記以外にも月・水・金と開放しています。
お気軽にお出掛けください

ながさわ保育園

TEL 371-0151

FAX 371-2052