

# びょうごじほいくしつ 病後児保育室

## だより

れいわ ねんど ふうごう  
令和6年度 冬号

にしじょうほいくしよ  
西条保育所  
びょうごじほいくしつ  
病後児保育室



さむ きび にくき かんそう ういる す かっぱつ きせつ  
寒さが厳しくなり、空気も乾燥し、ウイルスなどが活発になる季節になりました。  
てあら かんき こころ たいちようかんり おこな  
手洗い・換気を心がけ、体調管理をしっかりと行いましょう。

びょうごじほいく よやく  
病後児保育のご予約は、  
いんたーねっと べんり  
インターネットが便利です。



いんたーねっとよやく りようきぼうびせんじつ じ どうじつ じ うけつけ  
◎インターネット予約は、利用希望日前日13時から当日7時まで受付します。

よやく ていじん たつ ばあい にゅうりやく りようかのう ばあい  
予約が定員に達している場合は入力ができませんが、利用可能な場合がありますので、電話でお問合せください。従来どおり電話でも受付しています。

(TEL: 059-382-6518 かいしょじかん へいじつ じ じ ぶん  
開所時間：平日8時から17時30分)

りよう い しれんらくひょう ひつよう い しれんらくひょう も すすかしな  
◎利用には「医師連絡票」が必要です。医師連絡票を持って鈴鹿市内のかかりつ  
け医を受診し、記入してもらってください。(医師が利用可能と判断した場合に  
りよう  
利用できます。) ※かかりつけ医が市外の場合は、病後児保育室までご相談ください。

りよう ひつよう しよるい じしん いんさつ  
利用に必要な書類は、ご自身で印刷していただ  
くか、にしじょうほいくしよ びだ  
くか、西条保育所でお渡ししています。



## かせ ねんど 風邪に何度もかかるのはなぜ？



びょうき なか かんせん からだ まも めんえききのう びょうげんきん しゆるい おほ つぎ はい き と  
病気の中には、感染すると体を守る免疫機能が病原菌の種類を覚え、次に入ってきた時  
にガードできる(二度とつかからない)ものもあります。しかし、かせ ばあい びょうげんきん すこ  
ずつ形を変えるので、免疫機能がせっかく病原菌を覚えてもガードしきれません。

でも、かんたん できる よぼうほうほう あります。それは、びょうげんきん たいない い まいにち  
手洗いです。手を洗うとき、ささっと手を濡らすだけで終わっていませんか？ほとんどの  
ウイルスはせっけんを使った、ていねいな手洗いで洗い流すことができます。

かんせんしやう りゆうこう じき  
感染症が流行しやすい時期です。ていねいな手洗いを心掛けましょう。





びょうごじほいくしつ りょうじょうきょう  
病後児保育室 利用状況

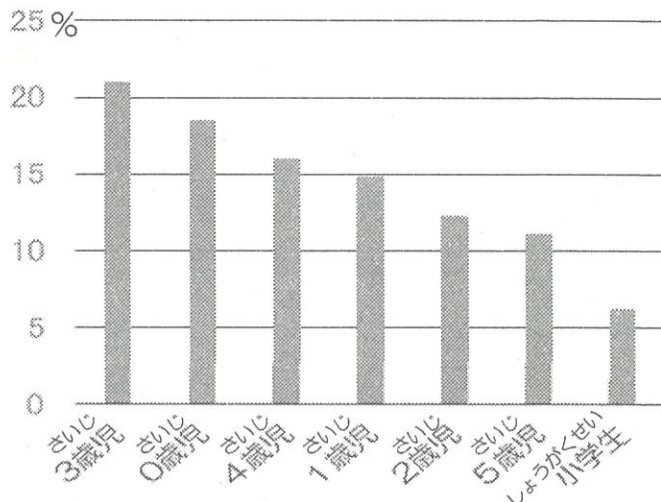
れいわ ねん がつ  
令和6年10月～  
れいわ ねん がつしら  
令和7年1月調べ

けい けん  
計 84件

おも びょうき  
主な病気

ねんれい  
年齢

いんふるえんざがた インフルエンザA型	28%
かんせんせい いちようえん 感染性胃腸炎	18%
こっせつ 骨折	17%
きゅうせいじょうきどうえん 急性上気道炎	11%
きかんしえん 気管支炎	11%
りゅうこうせいかくけつまくえん うたが 流行性角結膜炎(疑い)	7%
いんとうけつまくねつ 咽頭結膜熱	2%
ひとめたにゅーもウイルスかんせんしょう ヒトメタニューモウイルス感染症	2%
まいこぶらずまはいえん マイコプラズマ肺炎	2%
その他	4%



びょうごじほいく りょう こと しょうす  
病後児保育を利用されたお子さんの様子

かんせんせい いちようえん  
感染性胃腸炎

食欲はあるが、食べるたびに下痢をしてしまう。



いんふるえんざがた  
インフルエンザA型

微熱までさがって、元気が出てきた。でも、出席停止期間中で保育園に行けない。



こっせつ  
骨折

骨折した方の足は床に着けない。歩くのも大変で転ばないか心配。



にしじょうほいくしよ びょうごじほいくしつ しな い ざいじゅう せいご げつ  
西条保育所 病後児保育室では市内に在住の生後6か月から

しょうがっこう ねんせい びょうき かいふくき こ あす  
小学校6年生までの病気の回復期にあるお子さんをお預かりします。

りょうび りょうじかん へいじつごせん じ こごじ ふん  
利用日・利用時間：平日午前8時から午後5時30分まで

りょう りょうきん 1にち えん ちゅうしょく ふく せいかつほ ごせたい むりょう  
利用料金：1日2,000円 ※食を含む(生活保護世帯は無料)。

りょう ほう ほう  
利用方法：①電話【382-6518】(平日8時から17時30分まで)か、

いんたーねっと (利用日前日13時から当日7時まで)で予約をします。

い しれんらくひょう  
②医師連絡票(鈴鹿市ウェブサイトからダウンロードできます)を持って

鈴鹿市内の医療機関を受診します。

にしじょうほいくしよ すずかしにしじょう ちょうめ きたがわちゅうしゃじょう くるま と こ  
③西条保育所(鈴鹿市西条八丁目19-1)北側駐車場に車を停めてお越し

ください。※お子さんの母子手帳をご持参ください。